

Softwareschulungen 2026

# opta data Akademie für Kranken- beförderung, Krankentransporte & Rettungsdienste

Schulungstermine für CareMan Office



Die opta data motion in Kassel wurde 1993 als Softwarehaus für mittelständische Unternehmen gegründet. Sie bietet seit 1995 Softwarelösungen für das Sozialwesen an. Zu ihren Kunden zählen große Hilfsorganisationen, zahlreiche Einrichtungen wie Kirche und Diakonie sowie viele private Unternehmen mit vergleichbarer Tätigkeit. Mit jeder Software erhalten die Kunden ein Stück Maßarbeit, die auf der Grundlage intensiver Gespräche genau auf deren Bedürfnisse zugeschnitten ist.



# Herzlich willkommen

Sie möchten gezielt Ihr Wissen in den opta data Produkten vertiefen? Dann sind Sie in unserer opta data Akademie für Krankenförderung, Krankentransporte & Rettungsdienste genau richtig. Mit der Gründung unserer Akademie bieten wir IT-Trainings zu unseren CareMan Office-Lösungen an. Von Disposition über Linienverkehr bis hin zur Einsatzabrechnung – wir haben bestimmt auch für Sie das passende Seminar.

Ob als neuer User unserer Software oder als „alter Hase“ – unsere Schulungen geben Antworten auf Ihre Fragen und bieten immer neue Einblicke, um Funktionen bestmöglich zu nutzen.

Entdecken Sie unsere vielen Schulungsmöglichkeiten und machen Sie sich oder Ihre Mitarbeitenden fit für den Arbeitsalltag mit CareMan Office! Unsere Schulungen werden von erfahrenen Referenten geleitet, die alle auf jahrelange praktische Berufserfahrung und umfassendes Produkt-Know-How zurückgreifen.

**Wir freuen uns darauf, Sie demnächst bei einem unserer Seminare begrüßen zu dürfen.**



Damit wir Sie optimal in die Anwendung unserer Software einführen können, haben wir im Januar 2018 die opta data Akademie für Krankenförderung, Krankentransporte & Rettungsdienste gegründet. Unser All-Inclusive-Schulungsangebot bietet für jeden Bedarf und jedes Erfahrungsniveau das Passende – ganz gleich, ob Sie neue Mitarbeitende einarbeiten, Ihr Wissen als langjährige Anwenderin oder langjähriger Anwender auffrischen oder Ihre Kenntnisse im Bereich der Administration erweitern möchten.

Auch erfahrene Nutzerinnen und Nutzer profitieren von unseren Schulungen: Sie erhalten Hinweise zu Neuerungen

und zur Vermeidung typischer Fehler sowie wertvolle Tipps für ein effizienteres Arbeiten. Wir garantieren Ihnen transparente Preise und regelmäßige Schulungstermine, die sich einfach in Ihren Arbeitsalltag integrieren lassen.

In kleinen Schulungsgruppen mit maximal acht Teilnehmenden können Sie Ihre individuellen Fragen optimal einbringen. Dank praxisnaher Beispiele und Aufgaben aus dem Arbeitsalltag wenden Sie Ihr neues Know-how bereits am nächsten Tag an.

#### Unsere Schulungszeiten

Alle Schulungen finden eintägig von 9:30 - 16:00 Uhr statt.

#### Transparente Preise

**399,00 €** (statt bislang 419,00 €) **pro Tag und Teilnehmer** zzgl. MwSt.:

**Schulung, Verpflegung und Schulungsmaterial sind inklusive.**

#### Einfache Anmeldung

Übrigens: Zu all unseren Seminaren können Sie sich ganz bequem online anmelden! Ganz einfach auf unserer Website

[www.optadata.de/akademie](http://www.optadata.de/akademie)

#### Sie wünschen eine individuelle Inhouse-Schulung mit individuellen Themen und Praxisbeispielen?

Dann sprechen Sie uns gern an.

Unter Tel. 0201 695049-84 nehmen wir Ihre Terminwünsche gern entgegen!



# Das erwartet Sie an einem Schulungstag

Unsere Schulungen sind mehr als reine Wissensvermittlung. Sie sind ein bewusst gestalteter Tag, an dem Lernen, Praxis und persönlicher Austausch im Mittelpunkt stehen. Ziel soll sein, dass Sie die gelernten Inhalte direkt in Ihren Arbeitsalltag übertragen können.

## Praxisnah und auf Augenhöhe

In kleinen Gruppen und einer offenen, professionellen Umgebung nehmen wir uns Zeit für individuelle Fragestellungen. Der Tag ist klar strukturiert, lässt aber genügend Raum für Austausch, Diskussionen und spontane Praxisbeispiele aus Ihrem Arbeitsalltag. Unsere Schulungen orientieren sich an realen Anwendungsfällen.

Gemeinsam mit unserem Account Manager erarbeiten Sie Lösungen, die direkt auf Ihre täglichen Aufgaben zugeschnitten sind – verständlich, nachvollziehbar und sofort umsetzbar.

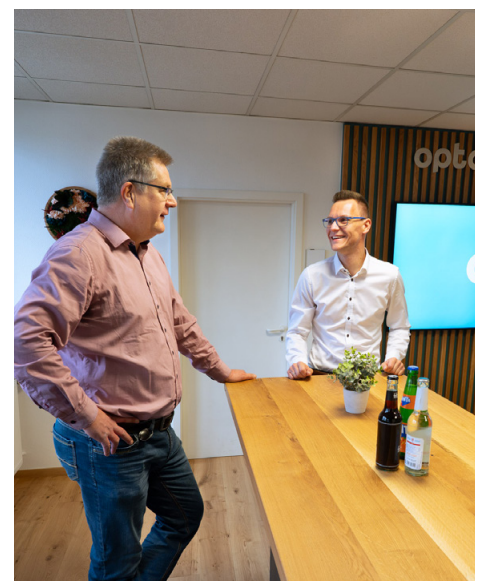
Sie profitieren von einer vollumfänglichen, persönlichen Betreuung durch unsere Expert:innen. Fragen sind ausdrücklich erwünscht – egal ob es um konkrete Anwendungsbeispiele, Optimierungspotenziale oder individuelle Herausforderungen geht.

## Rundum gut versorgt

Damit Sie sich voll und ganz auf die Inhalte konzentrieren können, ist für alles andere gesorgt:

- Snacks & Getränke während des gesamten Tages
- Gemeinsames Mittagessen
- Bereitstellung der benötigten Technik & Hardware
- Angenehmes Schulungsumfeld, das konzentriertes Arbeiten ermöglicht

Wir freuen uns darauf, Sie bald in einer unserer Schulungen begrüßen zu dürfen.



### CareMan Office

- 7 | Einsatzabrechnung – Basisschulung
- 8 | Einsatzabrechnung – Fortgeschrittenen Schulung
- 9 | Disposition – Basisschulung
- 10 | Disposition – Fortgeschrittenen Schulung
- 11 | Linienverkehr
- 12 | Administration

### Weitere Informationen

- 13 | Hotelempfehlung
- 14 | So erreichen Sie uns
- 16 | Anmeldung



# Einsatzabrechnung – Basisschulung

## Termine:

17.06.26

05.08.26

29.09.26

Termin buchen

## Beschreibung:

In dieser Schulung lernen Sie Schritt für Schritt, wie Sie die Einsatzabrechnung in CareMan richtig und übersichtlich durchführen. Sie sehen, wie Einsätze geprüft, fehlende Informationen ergänzt und Abrechnungsdaten vorbereitet werden.

Außerdem erfahren Sie, was bei Kostenträgern, Preisen, Zuzahlungen und Sammelrechnungen wichtig ist. Mit praktischen Beispielen üben Sie, typische Fehler zu erkennen und zu beheben. Die Schulung ist ideal für Einsteiger, die die Einsatzabrechnung sicher anwenden möchten.

**Für diese Schulung sind keine Vorkenntnisse erforderlich. Alle Inhalte werden verständlich und Schritt für Schritt erklärt.**

## Inhalte:

- Einführung in die Stammdaten: Kostenträger, Patient:innen, Fahrzeuge und Belegarten
- Pflege der Stammdaten: Änderungen von Kostenträger, Annahmestellen, Fahrgästen etc.
- Transporte erfassen, kopieren und bearbeiten
- Aufbau der Transportberichtsmasken
- Preisermittlung – Grundlagen und automatische Berechnungen
- Erstellen von Rechnungen + Bearbeitung
- Umbuchungen von Rechnungen: falls Änderungen auf der Rechnung vorgenommen werden müssen
- Durchführung von Fehlerkorrekturen
- Berichte – grundlegende Auswertungen (z. B. offene Einsätze)
- Grundlagen von Einzel- und Sammelabrechnung
- Übergabe an die Finanzbuchhaltung (Fibu)



# Einsatzabrechnung – Fortgeschrittenen Schulung

## Termine:

18.06.26

06.08.26

30.09.26

Termin buchen

## Inhalte:

- Detaillierte Verfahren der Einsatzabrechnung
- Erweiterte Preisermittlung & Tarifsysteme
- Preisermittlungsregeln & Sondertarife konfigurieren
- Korrekturprozesse & Nachberechnung
- Rückläufer professionell nachbearbeiten
- OP-Verwaltung & Mahnwesen (inkl. Mahnstufen)
- Umgang mit Sonder- und Ausnahmefällen
- Optimierung von Abrechnungsabläufen
- Konfiguration in Auswertungen

## Beschreibung:

Diese Schulung richtet sich an Anwender:innen, die bereits mit der Einsatzabrechnung vertraut sind und ihr Wissen in komplexeren Abläufen, Sonderfällen und Optimierungen erweitern möchten.

Dabei erfahren Sie, wie Sie Abrechnungen gezielt vorbereiten, Fehler deutlich verringern und Rückläufer sicher und professionell bearbeiten.

**Sichere Kenntnisse der grundlegenden Abrechnungsfunktionen sind erforderlich. Die Teilnahme an der Einstiegschulung oder entsprechende Praxiserfahrung wird vorausgesetzt.**



# Disposition – Basisschulung

## Termine:

30.06.26

18.08.26

06.10.26

Termin buchen

## Beschreibung:

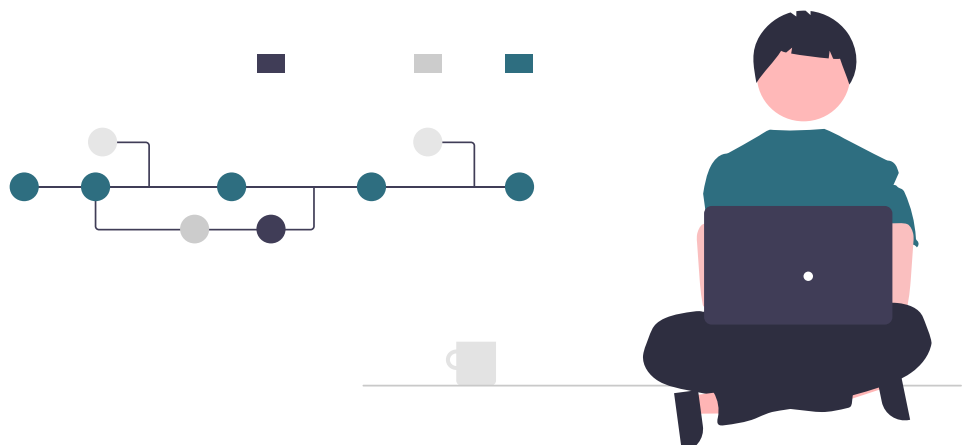
Die Basisschulung zur CareMan Disposition vermittelt die wichtigsten Grundlagen für den Umgang mit geplanten und laufenden Aufträgen. Die Teilnehmenden lernen, wie Aufträge korrekt angelegt, bearbeitet und disponiert werden und wie mobile Geräte sinnvoll in den Ablauf eingebunden sind.

Durch praktische Beispiele, Live-Einblicke und Übungen bekommen sie ein gutes Verständnis der zentralen Dispositionsprozesse.

**Für diese Schulung sind keine Vorkenntnisse erforderlich. Alle Inhalte werden verständlich und Schritt für Schritt erklärt.**

## Inhalte:

- Einführung in geplante und aktive Aufträge (Anlage, Bearbeitung, Disposition und Statusübersicht)
- Fahrten kopieren (schnelles Erstellen identischer oder ähnlicher Aufträge)
- Rückfahrten erstellen (automatisierte Erzeugung passender Rücktouren)
- Serienfahrten anlegen (regelmäßige Fahrten effizient planen)
- Daueraufträge – kurze Einführung (Mehrwert, Einsatzgebiete und Vorteile im Arbeitsalltag)
- Grundlagen des täglichen Arbeitens in der Disposition
- Einbindung und Inbetriebnahme von Smartphones
- Funktionsweise und Bedienung der Mobile-App
- Live-Demonstration: Fahrtzuweisung über CareMan Mobile (Übermittlung, Rückmeldungen, Statuswechsel)



# Disposition – Fortgeschrittenen Schulung

## Termine:

01.07.26

19.08.26

07.10.26

Termin buchen

## Inhalte:

- Erweiterte Einführung in geplante und aktive Aufträge (Detailkonfiguration, benutzerdefinierte Ansichten, Sortier- und Filteroptionen)
- Optimierung der Arbeitsoberflächen in den Dispositionsfenstern (Layout, Spalten, Sichtbarkeiten, Darstellungen)
- Konfiguration der wichtigsten Steuerungs- und Kontrollfunktionen (Benachrichtigungen, Statusverwaltung, Parameter & Optionen)
- Konfiguration der GANTT-Ansicht

## Beschreibung:

Die Fortgeschrittenenschulung zur CareMan Disposition richtet sich an Anwender:innen, die bereits sicher mit den Grundlagen der Disposition arbeiten und ihr Wissen gezielt erweitern möchten. Die Teilnehmenden lernen, Einstellungen und Funktionen so zu gestalten, dass tägliche Abläufe effizienter, transparenter und unternehmensspezifisch optimiert werden können.

Durch praxisnahe Beispiele, Live-Demonstrationen und konkrete Anwendungsszenarien gewinnen sie ein deutlich erweitertes Verständnis der Dispositionsprozesse.

**Für die Teilnahme werden Grundkenntnisse der CareMan Disposition vorausgesetzt. Die Teilnehmenden sollten bereits mit geplanten und aktiven Aufträgen gearbeitet haben. Diese Schulung richtet sich an alle, die ihre Arbeitsweise professionalisieren und die Disposition individuell konfigurieren möchten.**



# Linienverkehr

## Termine:

28.04.26

22.10.26

Termin buchen

## Beschreibung:

In dieser Schulung lernen Sie praxisnah den Umgang mit dem Linienverkehr in CareMan. Sie erfahren, wie Linien, Haltestellen und Fahrten richtig angelegt, verwaltet und für den täglichen Betrieb vorbereitet werden. Schritt für Schritt zeigen wir, wie Fahrpläne erstellt, Umläufe geplant und Änderungen umgesetzt werden. Mit einfachen Übungen lernen Sie die wichtigsten Funktionen des Linienverkehrsmoduls kennen und erhalten ein solides Grundwissen, um den Linienbetrieb zuverlässig abzubilden.

Die Schulung ist besonders für Einsteiger geeignet, die das Modul zum ersten Mal nutzen oder noch keine umfassende Einarbeitung hatten.

**Für diese Schulung sind keine Vorkenntnisse erforderlich. Alle Inhalte werden verständlich und Schritt für Schritt erklärt.**

## Inhalte:

- Grundlagen des Linienverkehrs
- Aufbau des Linienverkehrsmoduls
- Einführung in Linien, Strecken, Haltestellen
- Erstellung einfacher Fahrten & Umläufe
- Grundlagen der Fahrplanstruktur
- Linien anlegen & bearbeiten
- Haltestellen verwalten
- Fahrten planen
- Fahrtzeiten hinterlegen
- Umläufe – erste Schritte
- Dienstpläne im Linienverkehr einsehen
- Berichte – grundlegende Auswertungen (z. B. Fahrtenübersicht)



# Administration

## Termine:

22.04.26

24.09.26

Termin buchen

## Inhalte:

- Benutzerverwaltung, Rechte und Rollen sowie Zugriffe auf Menüstrukturen
- Datenim- und Export, z.B. MDE-Daten, HNR-Daten, CSV-Import
- Erstellung individueller Auswertungen
- Tarifgestaltung Einsatzabrechnung
- Preisdefinitionen im Linienverkehr
- Individuelle Fragen der Anwender:innen

## Beschreibung:

Diese Schulung zur CareMan Administration richtet sich an Anwender:innen, die mit der Benutzer- und Rechteverwaltung im System arbeiten. Im Mittelpunkt stehen die Anlage und Pflege von Benutzerkonten, die Vergabe von Rechten sowie die übersichtliche Strukturierung administrativer Einstellungen.

Die Teilnehmenden lernen, wie sie Benutzer effizient verwalten, Rollen und Berechtigungen passend zu den Unternehmensanforderungen vergeben.

**Für diese Schulung sind keine Vorkenntnisse erforderlich. Alle Inhalte werden verständlich und Schritt für Schritt erklärt.**



# Hotelempfehlung

## Schweizer Hof:

Möchten Sie für Ihr Seminar eine Übernachtung in Kassel einplanen? Dann empfehlen wir das renommierte Hotel Schweizer Hof. Das 3 Sterne Superior-Hotel mit Wohlfühlatmosphäre und einem einzigartigen Service befindet sich direkt gegenüber der opta data Akademie für Krankenförderung, Krankentransporte & Rettungsdienste. Die modern gestalteten Zimmer sind mit elegantem Flatscreen-Fernseher, hochwertigen Radios mit iPod bzw. iPhone Ladestation, eingebautem Safe in Laptopgröße, sowie multifunktionalen Drehschränken und kostenfreiem WLAN ausgestattet.

- Classic Zimmer
- Comfort Zimmer
- Superior Zimmer
- Business- / Familienzimmer
- 1 Zimmer Appartement
- 2 Zimmer Appartement

Die Preise pro Zimmer sind inklusive MwSt. und beinhalten die Übernachtung pro Zimmer und Nacht, ein reichhaltiges Frühstück vom Buffet, Zugang zur Vital Lounge sowie ein Ticket für die Tram- und Busnutzung im gesamten Stadtgebiet von Kassel. Die aktuellen Preise finden Sie auf der Hotel-Website.

[www.hotel-schweizerhof-kassel.de](http://www.hotel-schweizerhof-kassel.de)



Hotel Schweizer Hof Kassel  
Wilhelmshöher Allee 288  
34131 Kassel  
Tel. +49 (0) 561/ 9369-0  
Fax. +49 (0) 561/ 9369-9  
E-Mail: [info@hotel-schweizerhof-kassel.de](mailto:info@hotel-schweizerhof-kassel.de)



Bitte buchen Sie Ihre Übernachtungen direkt über das Hotel und nennen Sie für den Sonderrabatt das Stichwort „ODM26“.

Vielen Dank!

# So erreichen Sie uns

## opta data

Wilhelmshöher Allee 273  
34131 Kassel

Tel.: 0201 695049 - 00  
Fax: 0201 695049 - 35

www.optadata.de  
motion@optadata-gruppe.de

### Sie erreichen uns mit dem PKW wie folgt:

Von Westen: A44 - Ausfahrt 68 Kassel Bad Wilhelmshöhe, über die Konrad-Adenauer-Straße Richtung Wilhelmshöhe

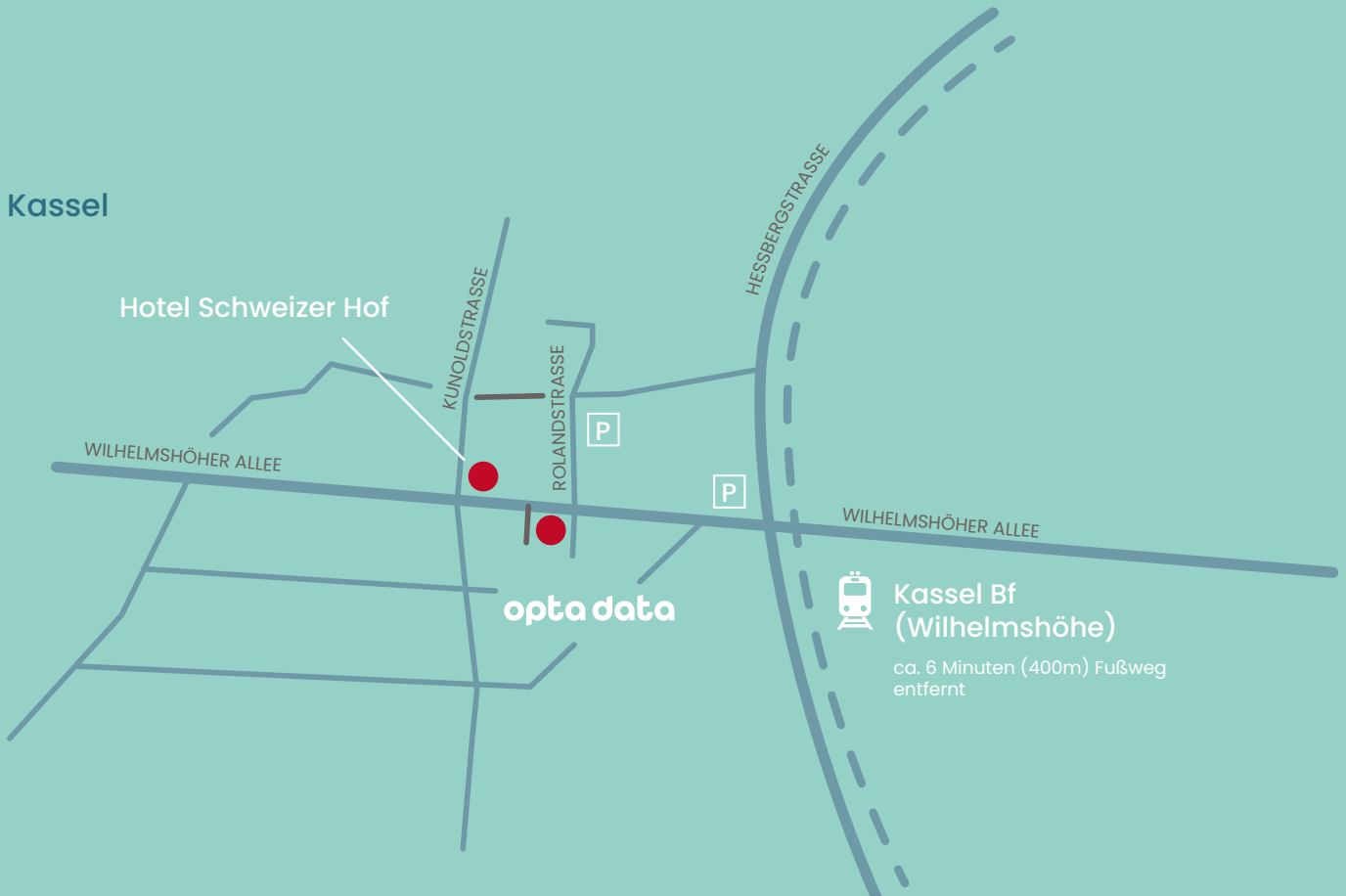
Von Süden und Norden: A49 - Ausfahrt 5 Kassel Auestadion, über die Ludwig-Mond-Straße Richtung Wilhelmshöhe

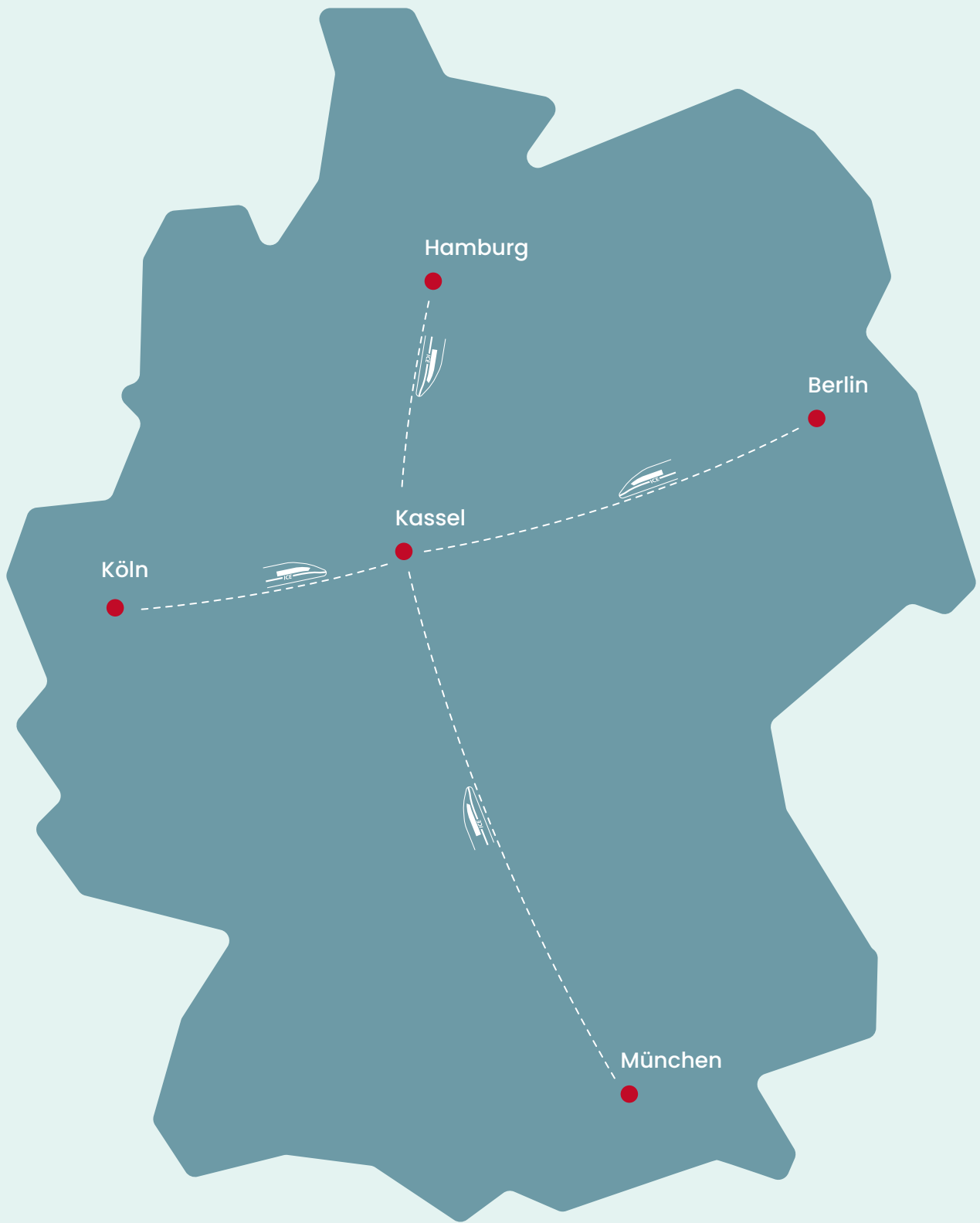
Über die A7 - Kreuz Kassel Mitte auf die A49 Richtung Kassel Mitte

### Parkmöglichkeiten:

In der Nähe der Akademie gibt es zwei kostenpflichtige Parkhäuser. Eines befindet sich am Atrium gegenüber dem Bahnhof Wilhelmshöhe und das andere Parkhaus finden Sie gegenüber der Akademie in der Rolandstraße neben dem Penny Markt. Des Weiteren ist die Friedrich-Naumann-Straße, eine Parallelstraße der Wilhelmshöher Allee, komplett kostenfrei.

## Kassel





# Anmeldung: Besuchen Sie unsere Website

Sie können jede unserer Schulungen ganz einfach online auf [www.optadata.de/akademie](http://www.optadata.de/akademie) buchen.



## Alle Termine als Live-Ansicht:

Auf unserer Website sehen Sie alle noch verfügbaren Termine. Sobald eine Schulung ausgebucht ist, wird diese nicht mehr angezeigt.

## Aktuelle Neuigkeiten:

Aktuelle Neuigkeiten wie beispielsweise Sonder-schulungen finden Sie regelmäßig auf der Website der opta data Akademie.

# opta data

Wilhelmshöher Allee 273  
34131 Kassel

Tel.: 0201 695049 - 00  
Fax: 0201 695049 - 35

[www.optadata.de](http://www.optadata.de)  
[motion@optadata-gruppe.de](mailto:motion@optadata-gruppe.de)