



Von jetzt auf leicht – Sicher in die digitale Zukunft

TI-Gateway: Der neue Weg in die Telematikinfrastruktur

Als starker Partner in Sachen Digitalisierung im Gesundheitswesen ist es unser Ziel, Ihnen den Weg in die Telematikinfrastruktur (TI) so leicht wie möglich zu gestalten.

Dank der enormen Fortschritte, die die TI in ihren Anschlussmöglichkeiten gemacht hat, können wir Ihnen heute Lösungen bieten, die **einfacher, effizienter und sicherer** sind als je zuvor.

Das **TI-Gateway** ist die neueste Technologie hinter einem Anschluss an die TI und wird, anstatt über die bisherigen Inbox-Konnektoren, über eine VPN-Verbindung hergestellt. Via Highspeed-Konnektoren in Rechenzentren können sich gleichzeitig eine Vielzahl medizinischer Einrichtungen mit der TI verbinden.

Ihre Vorteile mit dem TI-Gateway auf einen Blick:

- **weniger Aufwand mit der Pflege der technischen Infrastruktur**
durch zentral betriebene Highspeed-Konnektoren
- **mögliche Haftungsfragen entfallen**,
da Updates und Wartungsarbeiten an Konnektoren zentral und nicht vor Ort erfolgen
- **geringere Kosten**
- **höhere Effizienz**

Der Anschluss an die TI wird demnach immer leichter und praktischer. Also worauf warten Sie noch?

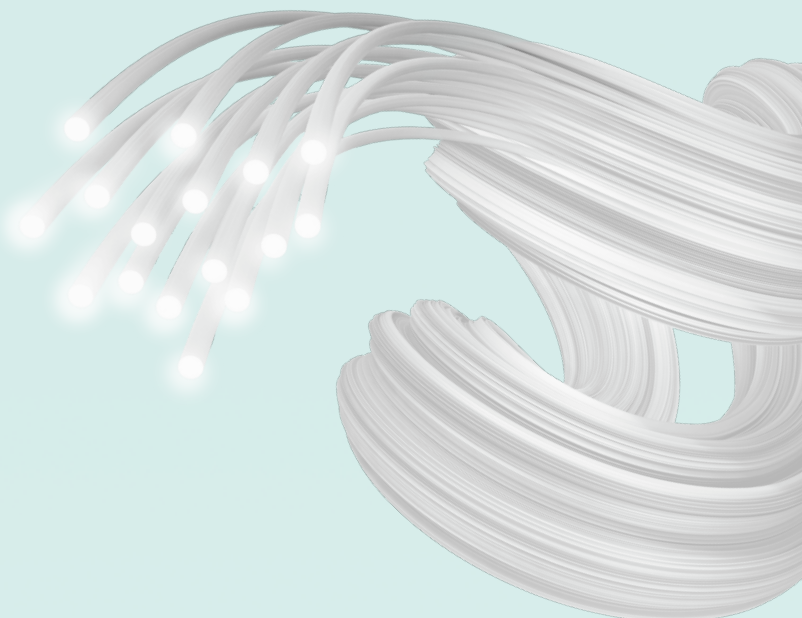
Sichern Sie sich jetzt Ihren TI-Anschluss und machen Sie Ihr Unternehmen fit für die Zukunft!

Jetzt TI-Anschluss sichern



Bestellen Sie in wenigen Minuten Ihren **TI-Zugang**, wir **unterstützen** Sie gern.

opta data



opta data begleitet Sie auf dem Weg in die TI: Sicherste, modernste Hardware im Rechenzentrum, zertifizierte Kartenterminals und ein erstklassiger Support von Anfang an – mit unserem Rundum-TI-Service.

Mit unserem starken Partner curenect erhalten Sie Ihren Zugang zur Telematikinfrastruktur ohne Umwege.

Unser TI-Gateway Angebot

| TI-Gateway | TI-Gateway S | TI-Gateway M | TI-Gateway L |
|--------------------------------|--|---|---|
| TI-Gateway | HSK*-Instanz S bis zu 5 Arbeitsplätze/ Kartenterminals Wartung/Updates | HSK*-Instanz M bis zu 25 Arbeitsplätze/ Kartenterminals Wartung/Updates | HSK*-Instanz L bis zu 50 Arbeitsplätze/ Kartenterminals Wartung/Updates |
| TI-Komponenten und Anwendungen | Kartenterminal inkl. gSMC-KT (Versand, 5 Jahre Garantie) KIM-Postfach | | |
| Installation und Konfiguration | VPN-Gateway, Kartenterminal, KIM Einrichtung der Schnittstelle zu bestehender Branchensoftware Remote oder Vor-Ort | | |
| Service | User-Help-Desk mit 1st, 2nd & 3rd Level TI-Support | | |

Vertrauen in moderne Technologien ist der Schlüssel für eine erfolgreiche digitale Zukunft im Gesundheitswesen.

Unser Angebot für Sie!

163,28 €

(exkl. MwSt.) monatlich

+ 499,00 €

(exkl. MwSt.) einmalige Kosten pro Kartenterminal
inkl. gSMC-KT und 5 Jahre Garantieverlängerung

Ihre Erstattung vom GKV-Spitzenverband

213,75 €

(inkl. MwSt.) monatlich
über 5 Jahre quartalsweise

+ 7,99 €

(inkl. MwSt.) monatlich
für bis zu 2 Mitarbeiter mit einem eHBA

**Bis zu 100 %
erstattungsfähig!**

Ihre Vorteile

- einfache Installation
- modernste Hardware
- persönlicher Support von Anfang an
- monatliche Wartung inklusive technischer Updates
- zukunftssicher durch Freischaltung künftiger Fachdienste

opta data

* Highspeed-Konnektor