

# Ihr Weg in die Zukunft heißt one TI

Machen Sie heute noch den ersten Schritt!

Unser gemeinsames Ziel ist Ihr sicherer Zugang zu allen Vorteilen der TI. Mit one TI sichern Sie sich Ihren Vorsprung auf dem Weg in die digitale Zukunft. Wir sind startklar, gehen Sie mit!

## Alle Informationen für Ihre Berufsgruppe



Wir begleiten Sie Schritt für Schritt.



### TI-Zugang

Ihr sicherer Zugang mit allen Vorteilen der TI:

- + inkl. Fachmodule ePA 10 & KIM
- + persönlicher Support von Anfang an
- + monatliche Wartung inkl. Sicherheitsupdates
- + zukunftssicher für künftige Fachdienste
- + Installation von benötigten Komponenten

**Buchen Sie jetzt das Komplettpaket für Ihren Start in die TI!**



Bestellen Sie noch heute Ihren Anschluss!

one TI

Ihr persönlicher Ansprechpartner berät Sie gern unverbindlich zu Ihren Möglichkeiten und zur Refinanzierbarkeit Ihres Anschlusses.



**Nils Höges**

Head of Sales & Marketing  
Geschäftsbereich Heilmittel

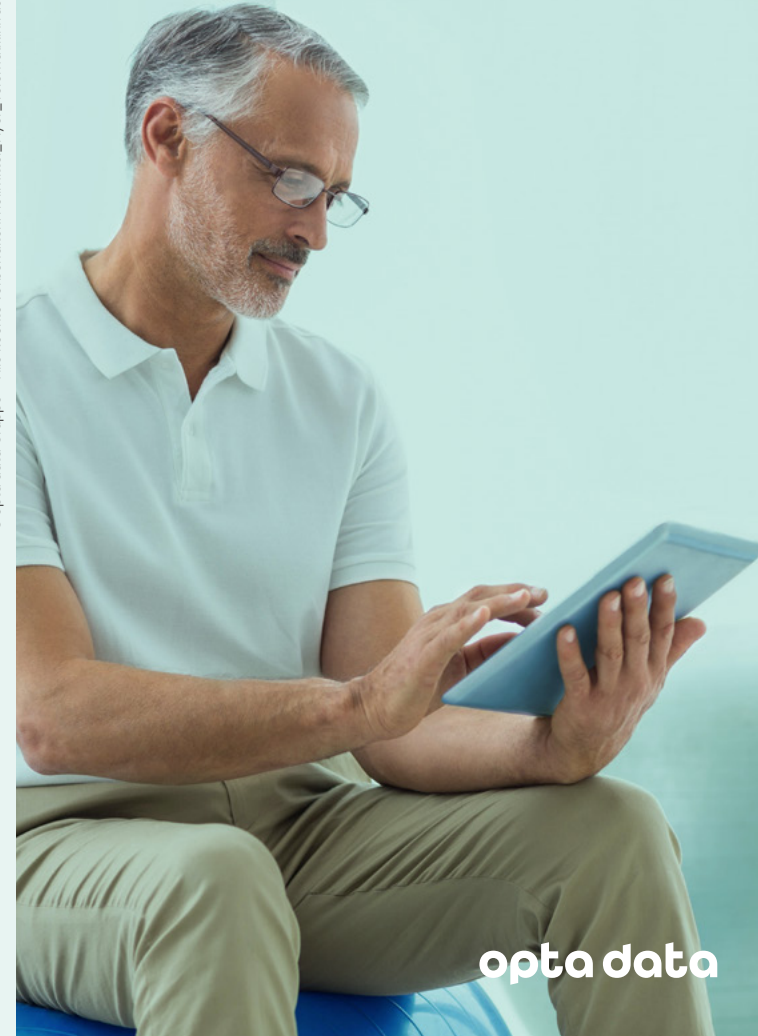
Telefon: 0201 32068-999

E-Mail: [Heilmittel\\_vertrieb@optadata-gruppe.de](mailto:Heilmittel_vertrieb@optadata-gruppe.de)

Heilmittel

Go digital!

## Wir begleiten Ihre Praxis in die Telematikinfrastruktur



© opta data Gruppe – Alle Rechte vorbehalten. Heilmittel\_Flyer\_Telematikinfrastruktur - 09-2024

opta data

opta data

# Einleitung



opta data ermöglicht allen Leistungserbringern einen gesicherten Zugang zu allen Vorteilen der Telematikinfrastruktur. Mit uns sichern Sie sich Ihren Vorsprung auf dem Weg in die digitale Zukunft.

## Einfach, schnell und sicher in die TI: Ihre Vorteile bei opta data

Als Wegbereiter gestaltet opta data die Weiterentwicklungen innerhalb der TI aktiv mit. Gemeinsam mit weiteren Akteuren des Gesundheitswesens sind wir Teil von Pilotprojekten, die unter anderem Prozesse, wie die Digitalisierung von papierbasierten Verordnungen, gemeinsam vordenken und erproben, um die Vorteile der Digitalisierung für alle spürbar zu machen.



### Alles auf einen Blick

Über unser one TI Kundenportal verwalten Sie bequem Ihre TI-Anbindung. Sie sehen Ihren aktuellen Bestellstatus, eine Übersicht über die weiteren Schritte für Ihren Anschluss sowie Ihre Rechnungen auf einen Blick.



### Alles aus einer Hand

Von der Beratung über die Bestellung bis hin zu Anbindung und regelmäßigem Support erhalten Sie bei uns alles aus einer Hand. Selbstverständlich auch die komplette Technik, die Sie für Ihre Anbindung benötigen.

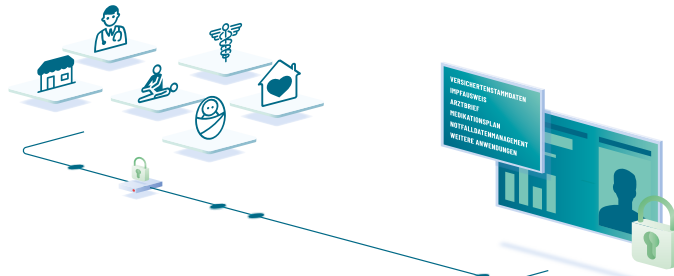


### Vorreiter:in sein

Als opta data Kund:in haben Sie die Chance, an unseren Pilotprojekten teilzunehmen und spannende neue Funktionen zu testen.

# TI für Heilmittelerbringer

Die TI – oder ausgeschrieben Telematikinfrastruktur – ist ein digitales Netzwerk, das alle Akteure des Gesundheitswesens miteinander verbindet. Sie wird oft auch als Datenautobahn für einen schnellen und sicheren Austausch von hochsensiblen Daten aus verschiedenen Quellen bezeichnet. Ab 2027 ist der Anschluss an die TI verpflichtend.



## Aufbau der TI



## TI-Zugang für Leistungserbringer

Neben einem Computer mit einer stabilen Internetverbindung gibt es sechs weitere Komponenten, die für die Anbindung an die Telematikinfrastruktur wichtig sind: ein Konnektor, ein Kartenlesegerät, der Institutionsausweis (SMC-B), der elektronische Heilberufsausweis (eHBA), eine Branchensoftware und eine VPN-Verbindung.

## Anwendungsbeispiele der TI



### Kommunikation im Medizinwesen (KIM)

Medizinische Befunde, Gutachten, Arztbriefe und Co. enthalten höchst sensible Daten, die auf keinen Fall in die falschen Hände geraten sollten. Das Kommunikationssystem der TI stellt sicher, dass alle Informationen verschlüsselt per E-Mail nur dort ankommen, wo sie auch hin sollen.



### Elektronische Patientenakte (ePA)

Mit der elektronischen Patientenakte (kurz ePA) soll die analoge Dokumentation von Patientendaten in eine digitale Form überführt werden. Patient:innen können ihre Daten nun in der ePA zentral speichern und Ärzt:innen und Therapeut:innen zur Verfügung stellen.



### E-Rezept

Mit dem E-Rezept bzw. der eVerordnung können innerhalb der Telematikinfrastruktur Verordnungen in elektronischer statt in Papierform erstellt und ausgestellt werden. Nicht nur die Ausstellung der Rezepte geht damit schneller, sondern der gesamte Prozess bis hin zur Einlösung in den Apotheken wird effizienter.